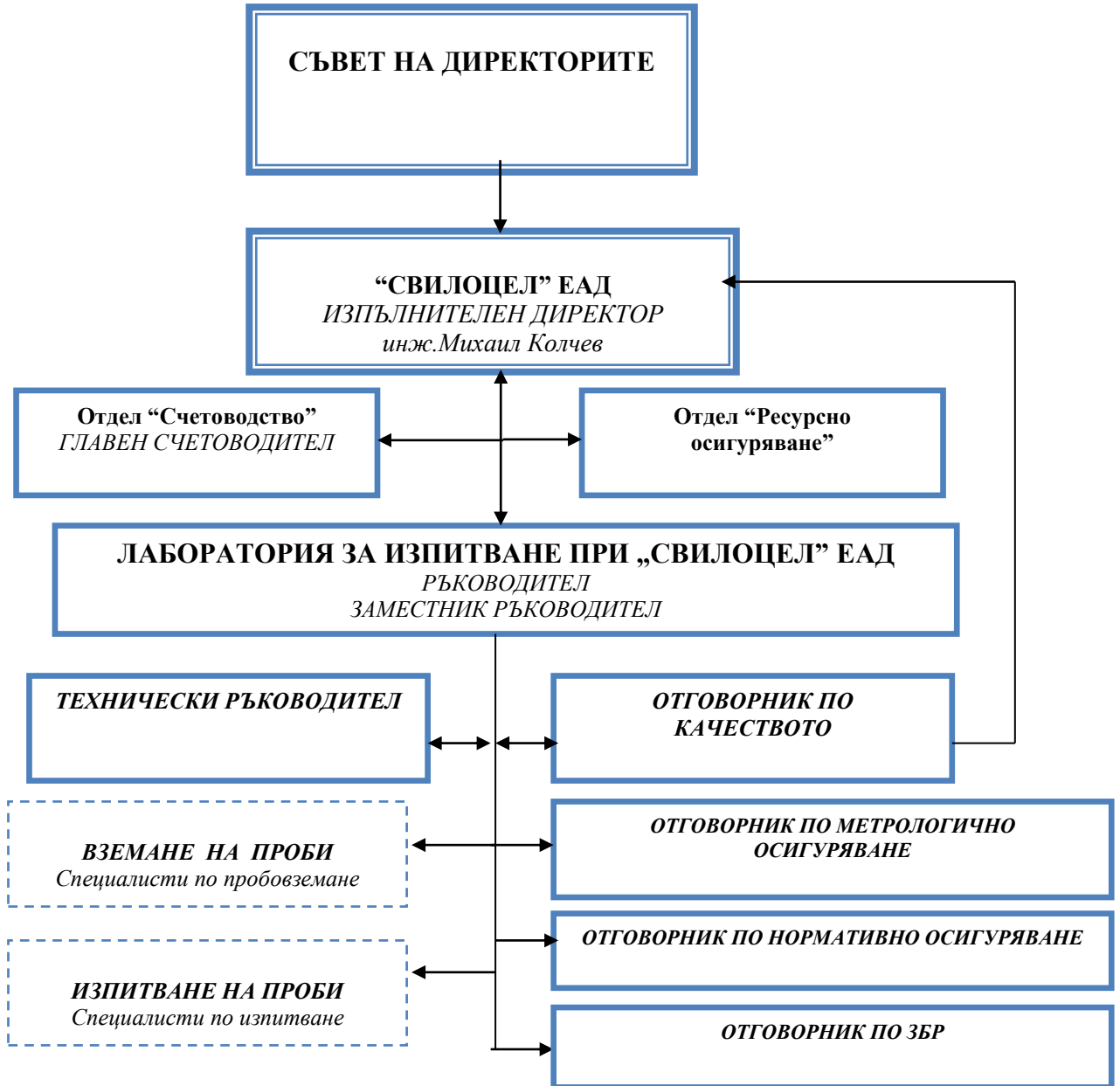
 ЛАБОРАТОРИЯ ЗА ИЗПИТВАНЕ ПРИ „СВИЛОЦЕЛ“ ЕАД	ФОРМУЛЯР ПО КАЧЕСТВОТО	ФК 5.0/02
	ОРГАНИГРАМА НА ЛАБОРАТОРИЯ ЗА ИЗПИТВАНЕ ПРИ „СВИЛОЦЕЛ“ ЕАД	Версия: 02 Ревизия: 00 Дата: 01.01.22 г. Стр. 1/1

Утвърждавам:
 Ръководител ЛИС:
 (инж. Лариса Влахова)

Утвърждавам:
 Изпълнителен директор на „Свилоцел“ ЕАД
 (инж. Михаил Колчев)



Дата: 01.01.2022 г.